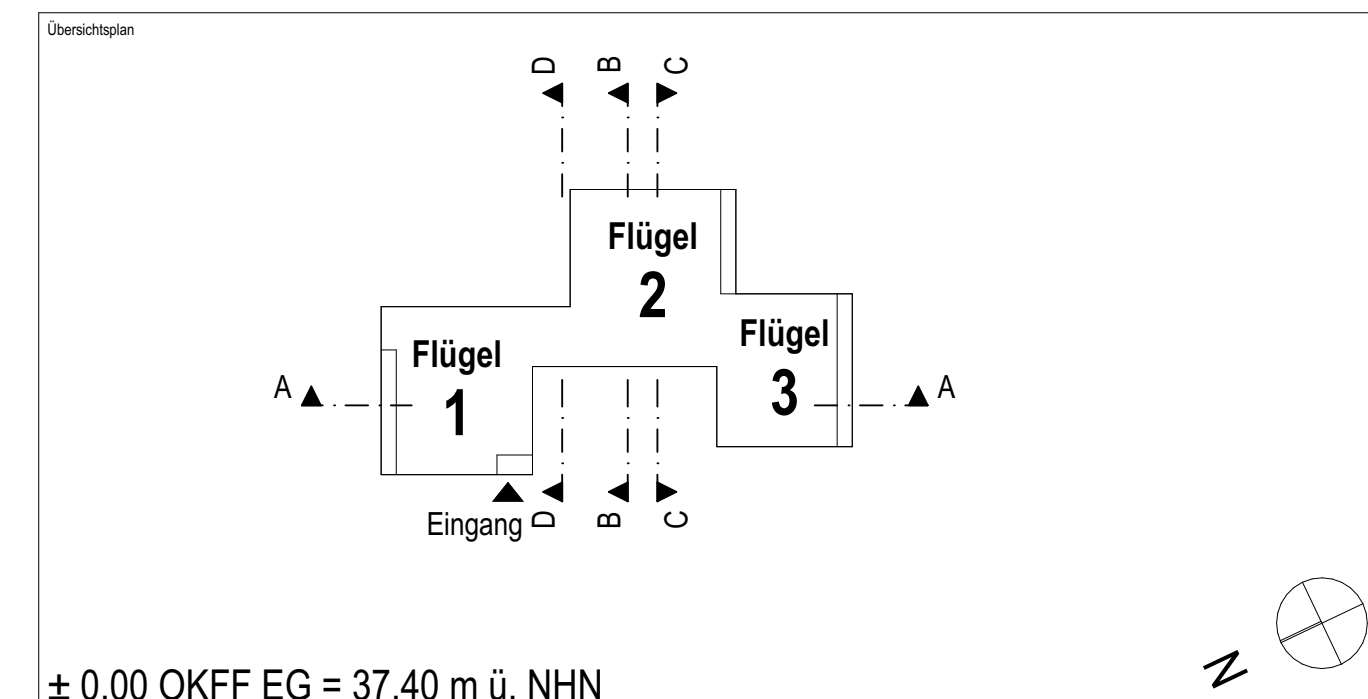


- Legende Allgemein**
(Darstellung soweit im Plan nicht anders erwähnt)
- Stahlbeton
 - Beton unbewehrt, Mörtel
 - KS-Mauerwerk
 - Leichtbeton
 - Stahlbeton-Fertigteil
 - Trockenbau
 - Dämmung EPS
 - Dämmung XPS
 - Dämmung Mineralwolle
 - Öffnungsfügel Tür (Standfügel)
 - Öffnungsfügel Tür (Gangfügel)
 - Höhe OK Fertigfußboden (OKFF), Schnitt
 - Höhe OK Rohdecke (OKRD), Schnitt
 - Höhe OK Fertigfußboden (OKFF), Grundriss
 - Höhe OK Rohdecke (OKRD), Grundriss
 - Schnittführung
 - Referenzpunkt
 - Eingangspfeil
 - Gebäudeachse
 - BT01-0.01-T01 Türnummer
 - BT01-0.01-F01 Fensternummer
 - Änderungsverfolgung
 - Offene Punkte
- Legende Brandschutz**
- brh Brüstungshöhe, bezogen auf OKFF
 - RR Regenrohr
 - UZ Unterzug
 - UHD Unterfangendecke
 - OK Oberkante
 - UK Unterkante
 - RH Raumhöhe bis UK Rohdecke
 - II, RH Raumhöhe bis UK Rohdecke
 - FF Fertigfußboden
 - RF Rohfußboden
 - RD Rohdecke
 - FD Fertigdecke
 - BP Bodenplatte
 - FU Fundament
 - GKB Gipskarton-Bauplatte
 - GKF Gipskarton-Feuerschutzplatte
 - D dichtschießende Tür
 - T30 T30-Tür (feuerhemmend)
 - RS rauchdichte und selbstschließende Tür
 - F30 Wand feuerhemmend
- Allgemeine Hinweise**
- alle Maßangaben bezogen auf neue Bauteile in Grundrissen und Schnitten sind Rohbaumaße
 - Tür- und Brüstungshöhen bezogen auf Oberkante Fertigfußboden

Längsschnitt A-A, Teil 1



Längsschnitt A-A, Teil 2



± 0,00 OKFF EG = 37,40 m ü. NHN

Alle Maßangaben auf den Plänen sind vor Beginn der jeweiligen Arbeiten am Bau zu überprüfen. Bei Nichtübereinstimmung mit den tatsächlichen Gegebenheiten ist die Bauleitung unverzüglich zu informieren. Dies gilt auch bei Widersprüchen in den Planungsunterlagen und/oder erkennbaren Planungsfehlern. Planungsänderungen bleiben vorbehalten. Für den Einbau von Bauteilen gelten, neben den allgemein anerkannten Regeln der Technik, die Einbau- und Montagevorschriften des Herstellers. Diese Planungsunterlagen gelten nur in Verbindung mit den Ausführungszeichnungen der Fachplaner.

Index	Nr.	Datum	Änderungen	Bearbeitet von

Stadtbauamt
Stadt Trebbin
Markt 1-3
14959 Trebbin

Hortneubau "Die Gartenkinder"

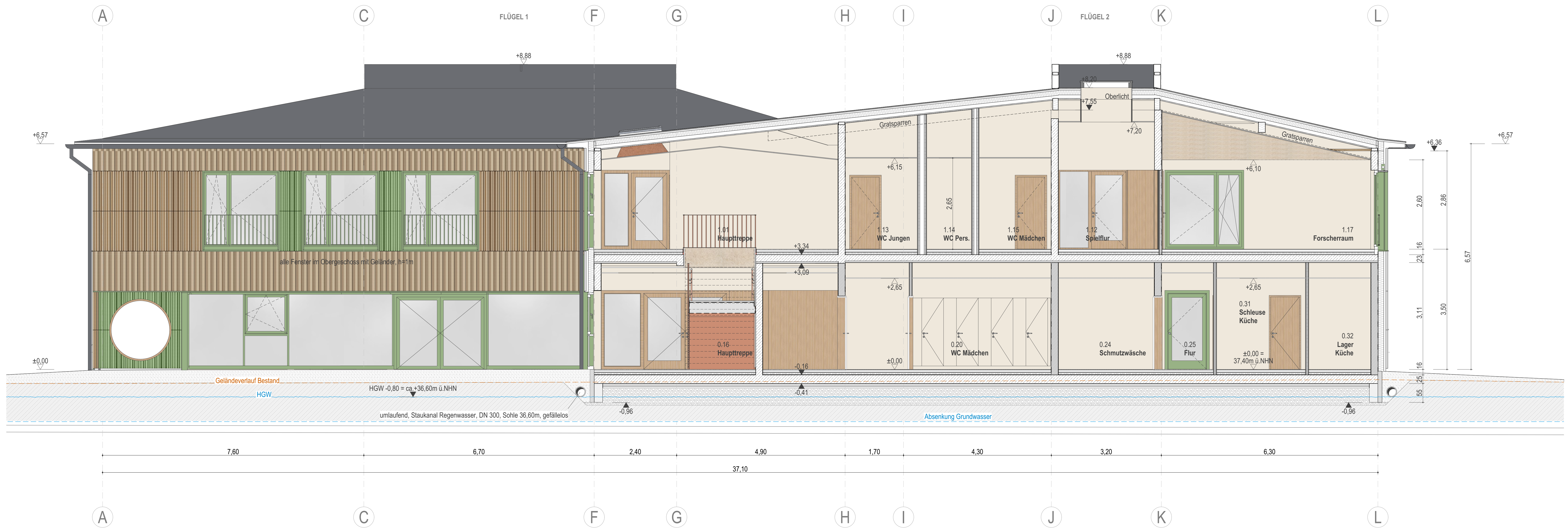
Schnitte 1:50
Längsschnitt A-A

VORABZUG!
23.04.2026

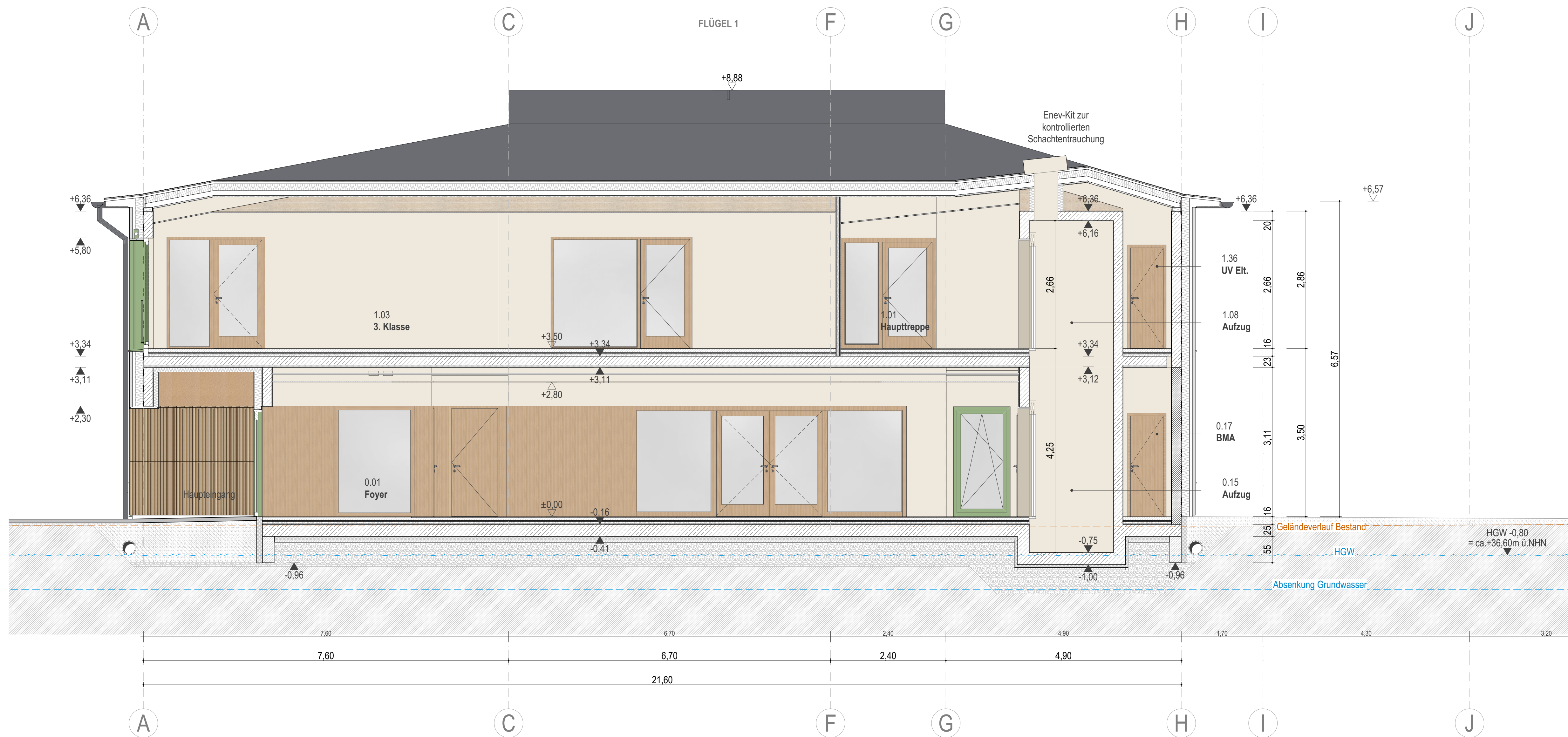
S&P GRUPPE
S&P Salzmann Planungsgesellschaft für Bauwesen mbH Potsdam
Salzmannstraße 10, 14483 Potsdam
Tel. 0331/794766 Fax 0331/794766-60

S&P GRUPPE
S&P Salzmann Planungsgesellschaft für Bauwesen mbH Potsdam
Salzmannstraße 10, 14483 Potsdam
Tel. 0331/794766 Fax 0331/794766-60

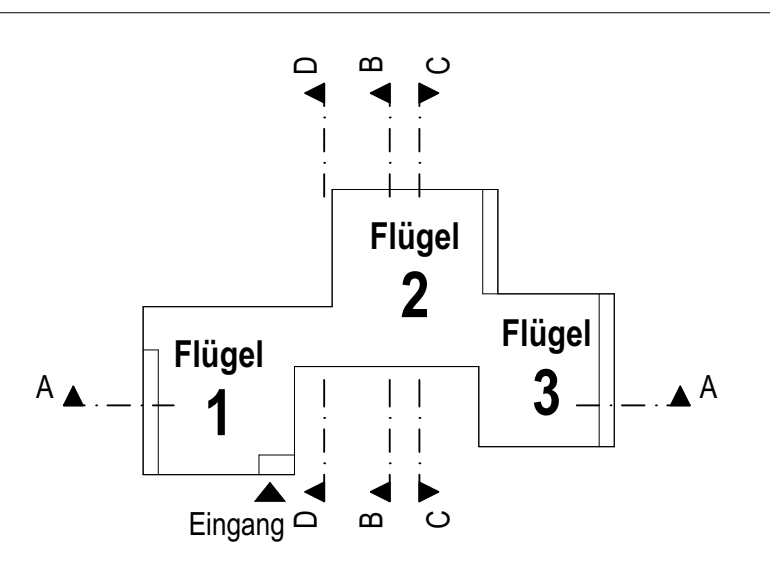
Architektur LPH 5
08.01.2026
1:50
m/cm



Querschnitt B-B



Querschnitt F-F



± 0,00 OKFF EG = 37,40 m ü. NHN

Alle Maßangaben auf den Plänen sind vor Beginn der jeweiligen Arbeiten am Bau zu überprüfen. Bei Nichtübereinstimmung mit den tatsächlichen Gegebenheiten ist die Bauleitung unverzüglich zu informieren. Dies gilt auch bei Widersprüchen in den Planungsunterlagen und/oder erkennbaren Planungsfehlern. Planungsänderungen bleiben vorbehalten. Für den Einbau von Bauteilen gelten, neben den allgemein anerkannten Regeln der Technik, die Einbau- und Montagevorschriften des Herstellers. Diese Planungsunterlagen gelten nur in Verbindung mit den Ausführungszeichnungen der Fachplaner.

Index	Nr.	Datum	Änderungen	Bearbeitet von

Freigelegte Fachplaner	Freigelegte Entwurfsplaner	Freigelegte Bauleiter	Registrier-Nr. AG

Zur Ausführung dürfen nur vollständig freigegebene Pläne verwendet werden!

Stadtbau (AG)
 Stadt Trebbin
 Markt 1-3
 14959 Trebbin

Auftrag-Nr. AG
 Auftrag-Nr. Entwurfsphase
 Auftrag-Nr. Fachplaner
 P240802

Horstneubau "Die Gartenkinder"
 Entwurfer
 Wünsche
 Bauleiter
 Wünsche
 Projektleiter
 Krake
 HDL-Leistungsphase
 Architektur
 LPH 5
 Eintragsdatum
 08.01.2026
 Maßstab
 1:50
 Baugruppe
 950x041
 Einheitsmaß
 m/cm
 Blatt-Nr.
 ARC_5_HTR_SN_BF_V

VORABZUG!
 23.04.2026

