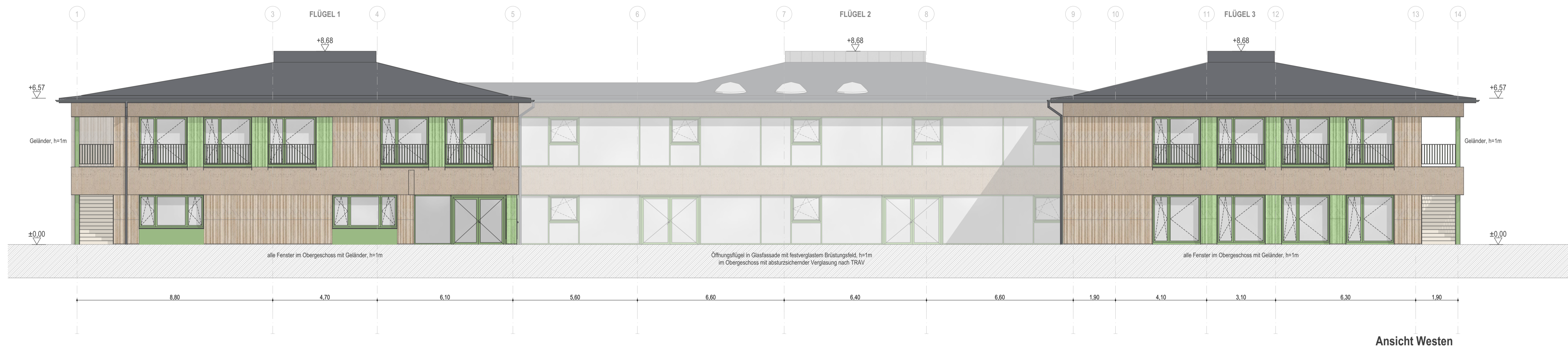




Ansicht Süden



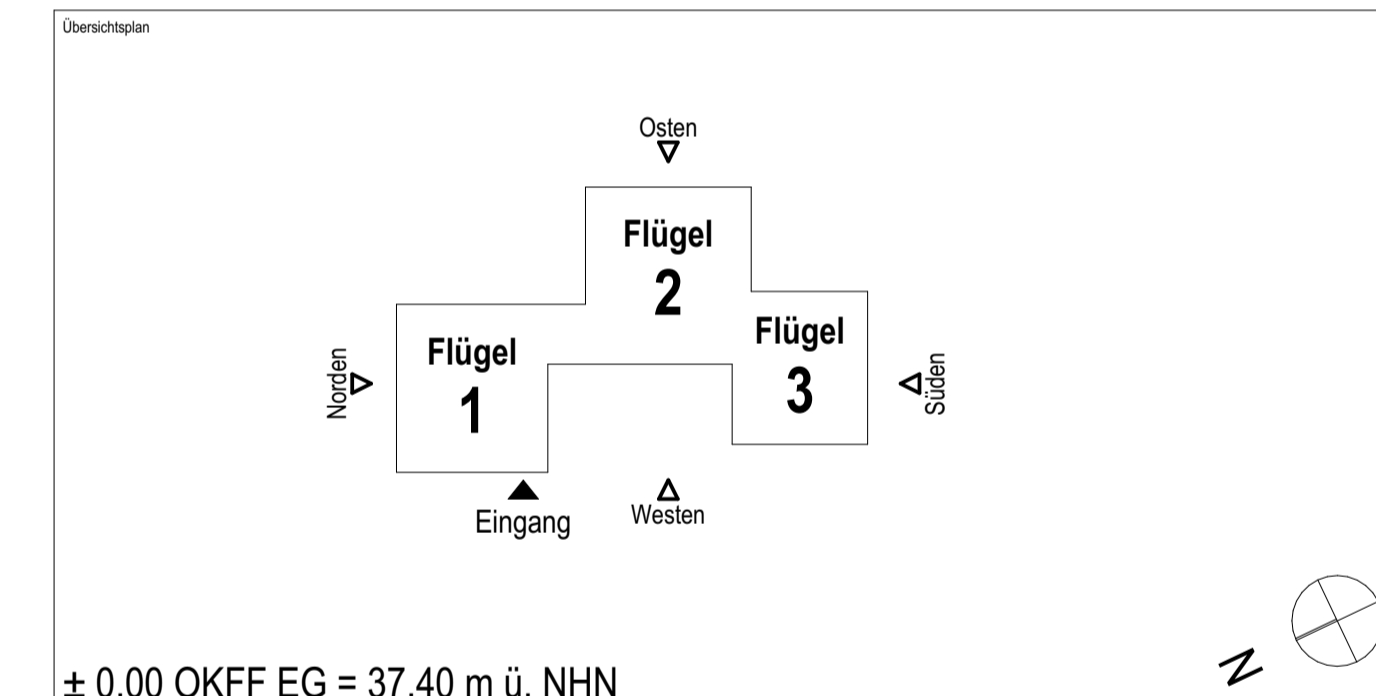
Ansicht Norden



Ansicht Westen



Ansicht Osten



± 0,00 OKFF EG = 37,40 m ü. NHN

Alle Maßangaben auf den Plänen sind vor Beginn der jeweiligen Arbeiten am Bau zu überprüfen. Bei Nichtübereinstimmung mit den tatsächlichen Gegebenheiten ist die Bauleitung unverzüglich zu informieren. Dies gilt auch bei Widersprüchen in den Planungsunterlagen und/oder erkennbaren Planungsfehlern. Planungsänderungen bleiben vorbehalten. Für den Einbau von Bauteilen gelten, neben den allgemein anerkannten Regeln der Technik, die Einbau- und Montagevorschriften des Herstellers. Diese Planungsunterlagen gelten nur in Verbindung mit den Ausführungszeichnungen der Fachplaner.

Index	Nr.	Datum	Änderungen	Bearbeitet von

Freigebe Fachplaner		Freigebe Entwurfsverfasser		Freigebe Bauehr		Regisseur-Nr. AG
Datum	Unterschrift	Datum	Unterschrift	Datum	Unterschrift	

Zur Ausführung dürfen nur vollständig freigegebene Pläne verwendet werden!

Bauherr (AG):
Stadt Trebbin
 Markt 1-3
 14959 Trebbin

Vorbau:
Hortneubau "Die Gartenkinder"
 Schulweg 2c
 14959 Trebbin

Planzeichnung:
Genehmigungsplanung
Ansichten

Entwurfsverfasser:
S&P GRUPPE
 S&P Sahlmann Planungsgesellschaft für Bauwesen
 mbH Potsdam
 Sahlmannstraße 10, 14482 Potsdam
 Tel. 0331/704766-0 Fax 0331/704766-49

Plan-Nr.:
ARC_4_HTR_AN_SNOW_-

Auftrag-Nr. AG:
 Auftrags-Nr. Entwurfsverfasser:
P240802
 Entwurfs-Nr. Fachplaner:
 Wünsche
 Bearbeiter:
 Wünsche
 Projektleiter:
 Krake
 HDLM-Leistungsbild-phase:
 Architekt
 LPH 4
 Erstellungsdatum:
 09.07.2025
 Maßstab:
 1:100
 Blattgröße: Einheiten
 1000x594 m/cm
 Index

Mit dieser Zeichnung überträgt der Architekt die Verantwortung für die Ausführung der Bauarbeiten an den Bauherrn. Die Ausführung der Bauarbeiten ist Sache des Bauherrn. Der Architekt ist nicht für die Ausführung der Bauarbeiten verantwortlich. Die Ausführung der Bauarbeiten ist Sache des Bauherrn. Der Architekt ist nicht für die Ausführung der Bauarbeiten verantwortlich.